

Graciella®

Silla de exploración ginecológica



La mujer en el centro de la atención y de los cuidados

La mujer en el centro de la atención y de los cuidados

Las exploraciones preventivas son uno de los procedimientos más frecuentes en las clínicas ginecológicas. La silla de exploración ginecológica Graciella® permite al médico trabajar con las pacientes desde una posición ergonómica, y sus elementos de diseño funcional se han ajustado para aumentar la comodidad y seguridad de la paciente.

El 31 % de las mujeres

consulta a su ginecólogo 1 vez al año. El 52 % de las mujeres visita a su ginecólogo con menos frecuencia, no acude de forma regular o no acude en absoluto.⁽¹⁾

Cáncer de cuello uterino

Es el cuarto tipo de cáncer más frecuente en mujeres de todo el mundo⁽²⁾. Las exploraciones preventivas e iniciar el tratamiento de afecciones precancerosas en mujeres de hasta 30 años es el método más eficaz para prevenir esta enfermedad.⁽³⁾



Las exploraciones básicas, incluida la ecografía, pueden realizarse en un solo lugar y de un modo muy ergonómico.



Los elementos de diseño únicos que constan de dos columnas permiten colocar fácilmente la silla en diferentes posiciones.



El diseño elegante aumenta la confianza antes y durante la exploración.





Manejo sencillo

Los ginecólogos exploran en torno a 20 pacientes al día en las clínicas ginecológicas, en función de otros factores. La ergonomía y contar con un equipo intuitivo, en especial en la silla de exploraciones ginecológicas, son factores importantes en cada parte del trabajo. Graciella® se ha diseñado prestando atención a los detalles, teniendo en cuenta la ergonomía y la duración del trabajo de los ginecólogos.



*Mando manual
El mecanismo giratorio permite acceder al controlador desde distintos ángulos.*



Ecografía directamente en la silla

La silla se puede ajustar fácilmente en posición horizontal, para que el ginecólogo pueda realizar una ecografía a la paciente sin necesidad de trasladarla a una camilla de exploración.

El pedal permite ajustar rápidamente la silla, incluso durante la exploración.

Posiciones predeterminadas

Las posiciones predeterminadas permiten cambiar la silla a las dos posiciones más frecuentes.



Posición sentada



Posición de reconocimiento

Ubicación de los soportes de piernas

El rango de posiciones permite ajustar cómodamente los soportes de las piernas en función de las necesidades del ginecólogo, a la vez que mantiene la comodidad de la paciente.



Diseñado para las mujeres

Los cuidados preventivos ginecológicos son algo que toda mujer adulta necesita con frecuencia en su vida. Un entorno agradable y la comodidad aumentan la confianza de la paciente.

Ayuda sin molestar

Cuenta con un peldaño diseñado con un mecanismo giratorio que ayuda a la paciente a subirse a la silla. Una vez colocada la paciente, se puede desplazar hacia un lado para que no moleste durante la exploración..



El diseño de la silla, la forma ergonómica y su tapicería suave garantizan la comodidad de la paciente.

La paciente puede subir a la silla con seguridad gracias a las opciones de ajuste de altura y al peldaño.



Diseño agradable

La posición variable permite ajustar la silla al físico de cada paciente. La tapicería suave y la forma ergonómica de la silla también mejoran la comodidad de la paciente. También se incluye un reposacabezas integrado.



Soportes de piernas personalizados

La silla Graciella® dispone de diferentes soportes de piernas que se pueden seleccionar en función del objetivo o de las exploraciones ginecológicas más frecuentes en cada centro de salud. Los soportes de piernas se pueden ajustar de acuerdo con las necesidades de la paciente y del ginecólogo.



Soportes de piernas Goepel



Soportes de piernas estándar

Las columnas permiten una higiene y limpieza fáciles

La silla Graciella® cuenta con un diseño de columna único. La función principal de las unidades de columna telescópica eléctrica es el ajuste de la altura. Esta solución aporta un valor añadido gracias a sus parámetros de higiene excepcionales.

Columnas resistentes a los contaminantes

La columna está fabricada con aluminio anodizado electrolíticamente y tiene una fina película de lubricante en su superficie. El espacio entre los cilindros de la columna telescópica se llena con espaciadores de plástico que garantizan que no entren contaminantes en el interior de la columna.



La unidad de columna es muy fácil de limpiar gracias a su forma sencilla y a su acabado liso.

Las elegantes columnas del sistema de dos columnas crean un espacio entre la zona para tumbarse y el chasis inferior que permite una descontaminación exhaustiva de toda la silla.

Hygiene of upholstery

La tapicería sin costuras también es parte del diseño higiénico único de la silla Graciella®. El material se modifica para permitir una descontaminación fácil mediante métodos higiénicos comunes.



Rueda retráctil

La silla es fácil de desplazar por la clínica gracias a la rueda retráctil del chasis inferior, especialmente cuando se está limpiando el suelo alrededor y debajo de la silla.

Solución de diseño

Graciella® es una silla de exploraciones ginecológicas con un diseño de columna único. Gracias a su diseño elegante y a sus funciones ergonómicas, la silla Graciella® permite crear un entorno moderno y fiable para exploraciones ginecológicas.





Accesorios



Peldaño de subida



Bandeja de acero inoxidable



Bandeja de plástico



Reposapiernas tipo Goepel



Soportes de piernas con tapicería parcial



Soportes de piernas con tapicería



Soporte de rollo de papel (estándar)



Soporte para colposcopio



Base para las piernas



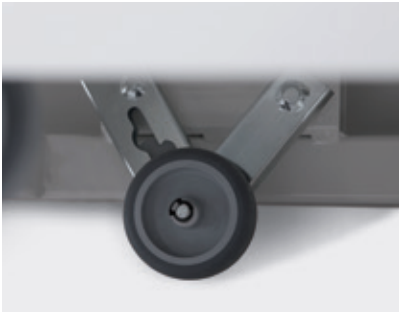
Soporte de barandilla UE



Soporte de portasueros



Cojín plano



Ruedas de control



Protección de plástico de la parte inferior de la silla



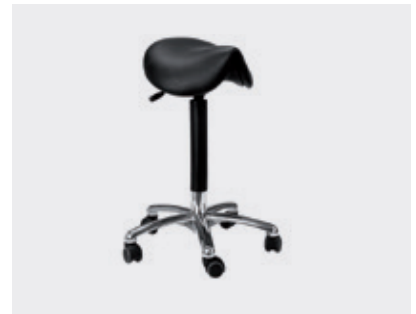
Lámpara LED



Silla del médico: ergonómica, pies ajustables



Silla del médico: altura ajustable, bloqueo manual



Silla del médico: ergonómica, altura ajustable, bloqueo manual

Gama de colores



A – Violeta



B – Azul brillante



F – Verde océano



M – Amarillo maíz



P – Naranja

Descripción general y parámetros técnicos

Asiento
ajustable

Controlador manual
con mecanismo
giratorio

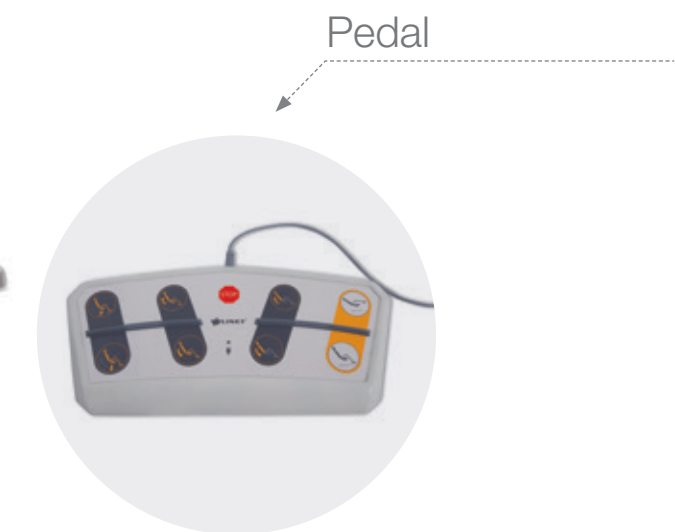
Peldaño con
mecanismo
giratorio





Soportes de piernas

Unidad de columna lineal



Pedal

Especificaciones mecánicas

Longitud máxima de la silla (sin eposapiernas)	1325 ± 10mm
Longitud máxima de la silla (con soportes de piernas)	1733 ± 10mm
Longitud máxima de la silla (con soportes de piernas tipo Goepel)	1402 ± 10mm
Longitud máxima de la silla (con soportes de piernas tipo Goepel con articulación doble)	1495 ± 10mm
Ancho total (con soportes de piernas)	780-845mm
Ancho de tapicería (máx.)	630 ± 5mm
Grosor de la tapicería	30 ± 2mm
Altura del asiento de la silla: en posición sentada	615 ± 5mm
Altura máxima del asiento de la silla (borde delantero)	1043 ± 5mm
Ángulo de ajuste del respaldo con el asiento	0°±2° / +40° ±2°
Ángulo de ajuste del asiento	0°±2° / +20° ±2°
Posición de Trendelenburg	-12°±2°
Escalón sobre el suelo mín.	275-540mm
Carga de la paciente	180kg
Carga máxima de la silla	195kg
Carga admisible del soporte de piernas	32kg
Peso de la silla (en función de la configuración)	85-115kg
Carga admisible del soporte de bandeja	10kg
Carga máxima de la barra UE	15kg
Volumen de la bandeja colgante	2.4 l
Protección	IPX4
Protección de pedales	IPX6

Especificaciones eléctricas

Voltaje	100 V AC / 110 V AC / 120 V AC / 127 V AC / 230 V AC
Frecuencia	50/60 Hz
Tensión del motor	24 V AC
Protección contra la entrada de agua	IPX4
Clase de protección del dispositivo	I
Clasificación de componentes incluidos	B
Potencia de entrada máxima	370 VA
Fusibles de la silla	2 x T1.6AL 250 V

Beneficios

Paciente

- Exploraciones ginecológicas y ecografías en una sola silla
- Facilidad para subirse a la silla
- Diseño cómodo y agradable



- Mayor ergonomía en las exploraciones
- Se ajusta rápidamente a las posiciones más frecuentes
- Todas las exploraciones básicas en una sola silla



Médico

Administración

- Diseño de silla moderno y fiable
- Mantenimiento y limpieza sencillos
- Expansión de funciones a través de una amplia gama de accesorios



Bibliografía

- (1) Frequency women worldwide visited or consulted an obstetrician or gynaecologist as of 2018, Global Views On Healthcare – 2018, 2018 Ipsos
- (2) Estimates of incidence and mortality of cervical cancer in 2018: a worldwide analysis; Marc Arbyn, Elisabete Weiderpass, Laia Bruni, Silvia de Sanjosé, Mona Saraiya, Jacques Ferlay, Freddie Bray; Lancet Glob Health 2020; 8: e191–203; Published Online 4 December 2019

- (3) Human papillomavirus (HPV) and cervical cancer, WHO 2019



LINET

Members of LINET Group

LINET Iberia

C/ Bruselas 8, Európolis | 28232 Las Rozas | Madrid, Spain

Tel: +34 91 640 95 50 | Fax: +34 91 640 95 72

E-mail: linetiberia@linet.com | www.linet.com | www.wi-bo.com

